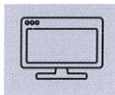


「申請書」「補足資料」はデジタルデータでEメールにてご提出ください

応募の際は、ホームページおよび募集要項を必ずご確認ください。

募集期間	2025年1月6日(月)～2025年2月14日(金)事務局必着
応募書類	<p>○申請書(Excel ファイル)※「荘内銀行ふるさと創造基金ホームページ」よりダウンロードしてください。</p> <p>申請書ダウンロード ▶ <input type="text" value="荘内銀行 ふるさと創造基金"/> <input type="button" value="検索"/></p> <ul style="list-style-type: none">ダウンロードした Excel ファイルに必要な事項を入力* ホームページに記入例を掲載しています。 <p>○補足資料(原則 PDF ファイル)</p> <ul style="list-style-type: none">活動内容、事業内容が具体的にわかるものA4 サイズ 5 ページ(枚)以内* 冊子等で 5 ページ(枚)以上となる場合は、抜粋してください。
応募方法	<p>○応募はEメールのみ</p> <ul style="list-style-type: none">当基金専用メールアドレス(s-furusatokikin@fidea.co.jp)宛に応募書類のファイルを添付のうえお送りください。メールの件名は「2025年度助成申請_申請団体名」としてください。メール本文に団体名、送信者の氏名、連絡先を記載してください。添付ファイルを含めたメールの容量は 8MB 以下となるよう調整してください。* 8MB を超えると受信できません。受信を確認したい場合は電話にてご連絡ください。* 8MB を超える場合は、分割で送信し、メール件名の最後に 1/2、2/2 と補記してください。
留意事項	<ul style="list-style-type: none">応募書類は、審査資料となります。変更のないよう十分ご検討のうえご応募ください。応募のメールを受信した後、3 営業日以内に事務局から受取確認のメールをお送りいたします。受取確認のメールが届かない場合は、受信できていない可能性がございますので、必ず電話にてご連絡ください。E メールでの応募、書類提出が難しい場合は、事前にご相談ください。ご提出書類等で得た個人情報、基金の運営においてのみ使用し、それ以外の目的で使用することはありません。事務局では、申請に関するご相談を随時受け付けています。ただし、募集期間後半の 2 月 1 日以降は申請書の受付が集中するためご相談をお受けできませんので、あらかじめご了承ください。

申請書のダウンロード・応募・お問い合わせ



申請書のダウンロードはホームページから

URL: <https://www.shonai.co.jp/aboutus/csr/kouekijyosei.html>



過去の助成先や地域貢献大賞受賞団体の紹介などさまざまな情報をご覧いただけます。



応募・お問い合わせ

s-furusatokikin@fidea.co.jp



お問い合わせ

023-626-9006

[受付] 平日 9:00～16:00

荘内銀行広報CSR室内 公益信託荘内銀行ふるさと創造基金 事務局

[住所] 〒990-0043 山形県山形市本町一丁目4番21号